



ALDI SÜD Textil-Leitfaden



Aloe Vera

Erkennt die Beanspruchung von selbst

A



Aloe Vera-Mikrokapseln werden zusammen mit einem Binder auf der Textil-Faser fixiert. Die Reibung beim Tragen lässt die Mikrokapseln zerplatzen und die pflegende Substanz wird freigesetzt.

Der Vorteil der Mikroverkapselung ist, dass die verkapselte Substanz nur dann freigesetzt wird, wenn die Textilie mechanisch beansprucht wird. Durch den Zusatz von Aloe Vera Kapseln spendet das Kleidungsstück Feuchtigkeit und pflegt so die Haut.

Angora

Leicht und fein

A



Angorawolle wird aus den Haaren des Angorakaninchens gewonnen. Sie ist die leichteste Naturfaser und übertrifft sogar die Feinheit der Kaschmirwolle. Wegen ihrer schweißabsorbierenden und warm haltenden Eigenschaften wird die Angorafaser vor allem für Wäsche und Heimtextilien verwendet.

Siehe auch: Kaschmir

Anti-Pilling

Vermindert Fusseln

A



Anti-Pilling ist eine spezielle Ausrüstung, um die Pillingneigung, sprich die Fussel- oder Knötchenbildung, bei hauptsächlich synthetischen Stoffen zu reduzieren. Das Auftragen einer speziellen Substanz verhindert, dass sich einzelne Fasern herausarbeiten können.

Atmungsaktiv

Hält Sie trocken und Feuchtigkeit fern

A



Als atmungsaktive Stoffe bezeichnet man Textilien, die nach physiologischen Gesichtspunkten aufgebaut sind und insbesondere den Körper vor Feuchtigkeit schützen sollen.

Siehe auch: cool&fresh, COOLMAX®

Bauchweg-Effekt

Für schönere Kurven

B



Mit einem voll- oder teilelastischen Miederunterteil wird erzielt, dass je nach Zugkraft des Stoffes ein optisches Abflachen des Bauchs entsteht. Dieser Effekt ist ideal für körpernahe Kleidungsstücke und trägt durch sicheren Sitz zu Ihrem Wohlbefinden bei.



Baumwolle

Der Allrounder unter den Materialien

B

Baumwolle wird aus den Samenhaaren der Baumwollpflanze gewonnen. Sie gedeiht in Ländern mit subtropischem Klima, wie beispielsweise den USA, Ägypten, Indien oder Südafrika und ist mengenmäßig der bedeutendste textile Rohstoff weltweit.

Die Güte der Baumwolle hängt von der Feinheit, Festigkeit, Faserlänge und Gleichmäßigkeit ab.

Siehe auch: Wolle, Schurwolle, Bio-Baumwolle, Pima-Cotton

Eigenschaften:

Sie ist hautsympathisch:

Aufgrund ihrer Weichheit ist sie angenehm auf der Haut zu tragen.

Sie hat eine hohe Saugfähigkeit:

Baumwolle nimmt Feuchtigkeit sehr gut auf, gibt sie aber relativ schlecht wieder ab.

Sie hat eine hohe Widerstandsfähigkeit:

Die Reißfestigkeit ist hoch (im nassen Zustand noch höher als im trockenen). Sie besitzt ebenfalls die höchste Scheuerfestigkeit unter den Naturfasern.

Sie hat gute hygienische Eigenschaften:

Die Baumwolle kann aufgrund ihres hohen Saugvermögens sehr gut Schweiß aufnehmen und ist somit hautsympathisch.

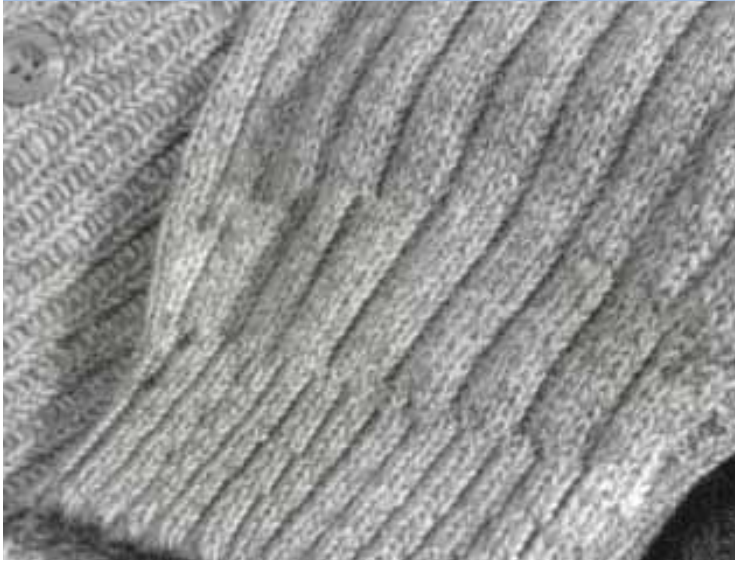
Sie besitzt Kochfestigkeit und ist chemisch reinigungsbeständig.

Die Faser kann hohen Temperaturen ausgesetzt werden, sodass sie bei der Wäsche hygienisch ausgespült werden kann.

Bio-Baumwolle

Die nachhaltige Alternative zur Baumwolle

B



Bio-Baumwolle kommt aus umweltverträglichem Anbau, wo sie ohne Einsatz von Pestiziden, synthetischen oder chemischen Düngemitteln verarbeitet wird. Dies ist gesünder für die Arbeiter auf den Baumwollfarmen und besonders nachhaltig für die Natur.

Siehe auch: [Baumwolle](#)

Bionic/Nano-Finishing

Der ultimative Schutz vor Flecken

B

**BIONIC
FINISH®**

Bionic ist ein Markenname der Firma „Rudolf Chemie“ und bezeichnet die chemische Ausrüstung von Textilien basierend auf Nano-Technologie. Hierbei wird das Kleidungsstück geschützt und das Eindringen von Flecken auf Öl- und Wasserbasis in das Gewebe vermindert.

Button-Down-Kragen

Leger in Freizeit und Business

B



Dieser Kragen ist eine sportliche Variante, da er keine Kragenstäbchen hat und die Kragenspitzen direkt ans Hemd geknöpft sind. Die Hemden mit Button-Down-Kragen lassen sich mit oder ohne Krawatte tragen, so dass sie business- und freizeittauglich zugleich sind.

Siehe auch: Haifisch-Kragen, Kent-Kragen, Wendler-Einlage

Cool & Fresh

Frisch bei jeder Temperatur

C



Die besondere Gewebe-Bindung unterstützt die Luftzirkulation und garantiert damit, dass Sie sich auch an warmen Tagen frisch fühlen.

Siehe auch: Atmungsaktiv

Der Stoff COOLMAX®

Hält kühl, maximiert die Leistungsfähigkeit

C



COOLMAX® ist eine Marke von INVISTA. Sie steht für einen Stoff, der für ein angenehmes Körperklima sorgt. Die Mehrkanalfaser leitet Feuchtigkeit von der Haut weg und lässt sie an der Textilaußenseite verdunsten. So bleibt die Körpertemperatur auch bei starker körperlicher Anstrengung konstant und eine Auskühlung wird vermieden.

COOLMAX® X4AIR steht für eine Weiterentwicklung der Stoffmarke COOLMAX® von INVISTA. Der Stoff COOLMAX® X4Air sorgt für ein noch besseres Feuchtigkeitsmanagement. Die neue Propellerfasertechnik hält die Haut noch länger trocken und kühl und die deutlich höhere Filamentanzahl im Stoff sorgt für einen traumhaft weichen Griff.

Doppelter Windsor-Knoten

In 6 Schritten zum komplexen Knoten

D



Diese nach dem englischen Herzog von Windsor benannte Bindeart eignet sich besonders gut für schmale und geschmeidige Krawatten und Hemden mit langem Kragen.

Siehe auch: Einfacher Krawattenknoten

Einfacher Krawattenknoten

In 4 Schritten zum Erfolg

E



Diese auch „Four-in-Hand“ genannte Art der Krawattenbindung passt zu jeder Kragenform und ist durch ihre simple Bindungsart besonders leicht zu lernen und schnell anzuwenden.

Siehe auch: Doppelter Windsor-Knoten

Elastan

Flexibel, wenn Sie es brauchen

E



Elastan (in Asien, USA und Kanada auch mit Spandex bezeichnet) steht für eine elastische Chemiefaser, die 1958 in den USA erfunden wurde, um Gummi zu ersetzen. Elastan kann um das Vier- bis Siebenfache seiner ursprünglichen Länge gedehnt werden und nimmt - sobald die Spannung nachlässt - seine ursprüngliche Länge wieder an. Elastan wird niemals allein verarbeitet, sondern immer mit einer oder mehreren anderen Natur- oder Chemiefasern kombiniert.

Es sorgt je nach Bekleidungsart und Stoff für Elastizität, dauerhafte Formstabilität, verbesserten Tragekomfort, Formkraft, Anschließbarkeit, verbesserte Haltbarkeit, Geschmeidigkeit der gute Knittererholungswerte.

Siehe auch: LYCRA®

Haifisch-Kragen

Besonders geeignet für breite Krawattenknoten

H



Der auch „Cutaway-Kragen“ genannte Kragen ist modisch hoch, bis zu 160° breit gespreizt und daher gut für besonders große Krawattenknoten, wie den Windsorknoten, geeignet. Die Form wird häufig für Business-Hemden verwendet.

Siehe auch: Button-Down-Kragen, Kent-Kragen, Wendler-Einlage

Handgekettelt

Echte Handarbeit gegen Druckstellen

H



Bei Socken und Strümpfen wird die Spitze per Hand vernäht und garantiert so ein druckstellenfreies und komfortables Tragen.

Kaschmir

Außergewöhnlich weich und angenehm auf der Haut

K



Kaschmirwolle wird aus dem Fell der Kaschmirziege gewonnen. Sie ist eine feine und sehr weiche Faser, die nicht durch Scheren gewonnen wird, sondern durch Auskämmen oder durch das Sammeln der Haare, die die Tiere im Frühjahr verlieren. Kaschmir isoliert und ist dabei wärmend und außergewöhnlich weich.

Kent-Kragen

Die meistverbreitete Kragenform

K



Der auch „Klapp- oder Umlegekragen“ genannte Kragen ist mittellang, rechteckig oder spitzwinkelig, nur mäßig gespreizt und wird häufig für Business-Hemden verwendet.

Siehe auch: Button-Down-Kragen, Haifisch-Kragen, Wendler-Einlage

Laser-Cut

Macht störende Nähte überflüssig

L



Der Laser-Cut ist eine Schnitt-Methode bei funktionellen Textilien aus Kunstfasern.

Der Zuschnitt erfolgt nicht mechanisch durch Messer oder Scheren, sondern thermisch durch einen gebündelten Lichtstrahl. So müssen Schnittkanten nicht durch Nähte stabilisiert werden, sondern verschmelzen. Das macht wiederum eine sehr flache Verarbeitung möglich und das Kleidungsstück hat so keine störenden Nähte.

LYCRA®

Bewegungsfreiheit garantiert



LYCRA® ist eine Markenbezeichnung für die Elastanfaser von INVISTA. Die Markenfaser LYCRA® verbessert durch ihre außergewöhnliche Dehnfähigkeit und Rücksprungkraft alle Stoffe und Kleidungsstücke, indem diese zusätzlichen Tragekomfort und Bewegungsfreiheit, eine verbesserte Passform, Formbeständigkeit, Geschmeidigkeit und gute Knittererholungswerte erhalten.

Bekleidung mit der Markenfaser LYCRA® kann aufgrund der hohen Elastizität z. B. auch aerodynamisch und körpernah geschnitten sein, ohne die Bewegungsfreiheit zu beeinträchtigen.

Siehe auch: Elastan

Lyocell

Hält viel aus und nimmt viel auf

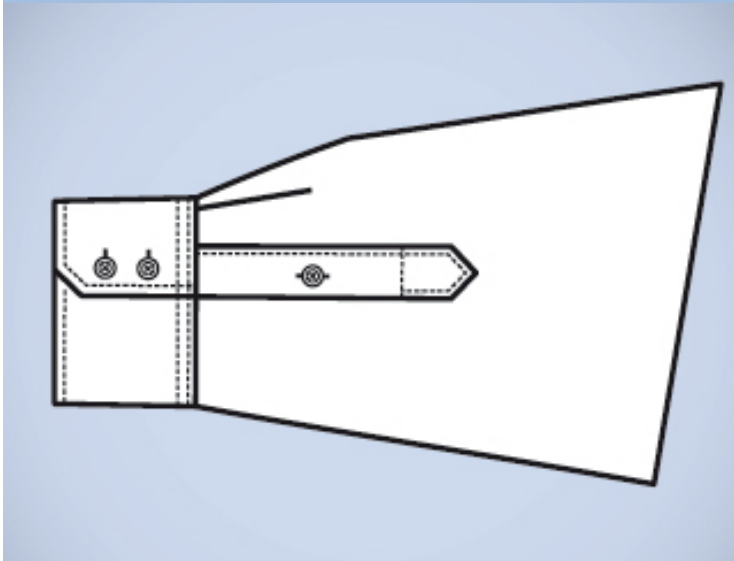


Die besonders weichen, anschmiegsamen und voluminösen Lyocell-Fasern zeichnen sich durch starke Belastbarkeit und hohe Feuchtigkeitsaufnahme aus.

Manschette mit 2 Knöpfen

Die gebräuchlichste Form der Manschette

M



Diese Manschette wird mit zwei nebeneinander liegenden Knöpfen verschlossen.

Siehe auch: Umschlag-Manschette

Membran

Hoher Tragekomfort durch Atmungsaktivität

M



Die Membran sorgt durch Feuchtigkeitsmanagement und Wetterfestigkeit für ein angenehmes Körperklima. Zum einem verhindert sie das Eindringen von Wind, Regen und Schnee, zum anderen lässt sie Körperfeuchtigkeit ungehindert entweichen.

Siehe auch: Atmungsaktiv

Merino

Isoliert, atmet und weist Gerüche ab

M



Merino-Wolle ist die hochwertigste und feinste Schafwolle der Welt. Jedes Frühjahr wird sie den Merinoschafen in Handarbeit von der Haut geschoren. Sie fühlt sich nicht nur seidig weich an, sie isoliert auch sehr gut, ist atmungsaktiv und geruchsabweisend.

Meryl®

Hält viel aus und fühlt sich gut an

M



Unter **Meryl®** versteht man Web- und Maschenstoffe aus feinsten Polyamidgarnen. Aufgrund ihres Fasereinsatzes und der Gewebestruktur haben die Stoffe einen weichen, fließenden Griff.

Siehe auch: [Atmungsaktiv](#)

Mikrofaser

Keine Chance für Feuchtigkeit

M



Unter Mikrofaser fasst man Chemiefasern aus Polyester, Polyamid oder Polyacryl mit einer Feinheit von 0,1 – 1 dtex (d.h. 100.000 m - 10.000 m Faden wiegen 1 Gramm) zusammen. Durch verschiedene Ausrüstungsmöglichkeiten sind Mikrofaser-Textilien geschmeidig, leicht, atmungsaktiv, wasserabweisend und haben trotz ihrer Robustheit einen sehr weichen Griff.

Modal

Tolle Form trotz starker Beanspruchung

M



Modal ist eine Weiterentwicklung der Viskose. Neben den typischen Charakteristika der Viskose wie Weichheit, fließendem Fall und feinem Glanz zeichnet sie sich durch höhere Festigkeit und Strapazierfähigkeit aus. Auch bei starker Beanspruchung hat sie eine besonders gute Formbeständigkeit und Elastizität.

Siehe auch: Viskose

Öko-Tex Standard 100

Ein Höchstmaß an Sicherheit für den Verbraucher



Der 1992 eingeführte Standard ist ein weltweit anerkanntes Prüf- und Zertifizierungssystem, das von unabhängigen Prüfinstituten durchgeführt wird und umfassende Kriterien und strenge Grenzwerte für die Schadstoffprüfung von Textilien vorschreibt.

Nur Artikel, die in sämtlichen, auch nicht textilen Bestandteilen die strengen Anforderungen erfüllen, dürfen mit dem begehrten Label „Textiles Vertrauen“ ausgezeichnet werden. Werden die Anforderungen erfüllt, erhält das Textil das Label „Schadstoffgeprüfte Textilien nach Öko-Tex Standard 100“.

Regelmäßige Kontrollprüfungen durch die Öko-Tex Institute gewährleisten eine hohe Produktsicherheit.

Pima Cotton

Weicher und voller im Griff als herkömmliche Baumwolle



Bei Pima Cotton handelt es sich um hochwertige Baumwolle mit einer relativ hohen Stapellänge, was bedeutet, dass die Fasern deutlich länger sind als bei herkömmlichen Sorten.

Deshalb sind Textilien aus hochwertiger Pima-Baumwolle knitterarm, haben eine sehr glatte Oberfläche und sind deutlich weicher, anschmiegsamer und dabei dennoch fester und voller im Griff als Textilien aus herkömmlicher Baumwolle.

Siehe auch: [Baumwolle](#)

Polyacryl

Trocknet schnell, filzt nicht und behält die Form

P



Polyacryl ist die wollähnlichste Chemiefaser. Sie hat einen wolligen Griff und eine hohe Bauschfähigkeit. Eigenschaften wie pflegeleicht, warm haltend und weitgehend bügelfrei zeichnen sie aus.

Polyamid

Reißt nicht, scheuert nicht und reguliert die Feuchtigkeit von selbst

P



Polyamidfasern sind die ältesten textilen Kunstfasern und besonders reiß- und scheuerfest, elastisch, formbeständig und pflegeleicht. Sie sind leicht, weich und anschmiegsam und dabei atmungsaktiv. Die Fasern nehmen sehr viel weniger Feuchtigkeit auf als Naturfasern, aber auch gerade so viel, dass die elektrostatische Aufladung im trockenen Zustand beherrschbar bleibt.

Polyamidfasern werden von verschiedenen Unternehmen hergestellt. Bekannte Polyamid-Fasermarken sind TACTEL® oder Meryl®.

Siehe auch: TACTEL®, Meryl®

Polyester

Behält die Form trotz Feuchtigkeit

P



Polyester ist die seit 1947 am häufigsten produzierte synthetische, industriell hergestellte Chemiefaser. Hohe Elastizität, Faltenfreiheit und eine sehr gute Formbeständigkeit auch bei Feuchtigkeitseinwirkung zeichnen die Faser aus.

Polypropylen

Ideal für sportliche Aktivitäten

P



Polypropylen ist eine leichte Hightech-Faser. Da das Material keine Feuchtigkeit aufnimmt und es eine sehr gute Kapillarwirkung hat, sorgt Polypropylen für ein perfektes Körperklima.

PU-Beschichtung

Die Haut kann atmen, der Schmutz bleibt fern

P



PU-Beschichtung steht für Polyurethan-Beschichtung. Diese bewirkt, dass der Stoff sehr atmungsaktiv und flexibel bleibt, dabei aber trotzdem Feuchtigkeit und Schmutz stark abweist.

Siehe auch: [Atmungsaktiv](#)

Royal Class

100% Markenhemden

R



Royal Class ist eine Hemdenmarke aus unserem Haus.

Bei Royal Class Comfort ist das Material aus einer Baumwoll- und Polyestermischung zusammengesetzt, so dass sich eine hohe Strapazierfähigkeit ergibt.

Royal Class Conference Hemden zeichnen sich durch ein besonders hautsympathisches Material aus, bestehend aus bügelleichter reiner Baumwolle.

Royal Class Selection ist das Hemd für höchste Ansprüche. Es besteht zu 100% aus Baumwolle und ist besonders pflegeleicht, da es bügelfrei ist.

Schurwolle

Die natürliche Alternative zur Baumwolle

S



Die Bezeichnung „Reine Schurwolle“ steht für neue, unmittelbar von einem lebenden Tier stammende Wolle. Es handelt sich nicht um ein wieder verwendetes, also aus Alttextilien hergestelltes, Recyclingprodukt wie zum Beispiel Reißwolle.

Siehe auch: Wolle, Baumwolle, Bio-Baumwolle, Pima-Cotton

Seamless

Figurbetont ohne störende Nähte

S



Seamless beschreibt die nahtlose Verarbeitung von Unterwäsche. Figurbetonte Textilien können damit problemlos getragen werden, da störende und drückende Nähte vermieden werden.

Die Textilien schmiegen sich wie eine zweite Haut an den Körper, sind herrlich bequem, fast unsichtbar und dabei sanft formend. Die innovative Seamless-Fashion verbindet Optik, Komfort und Funktion.



Seide

Ein besonders glänzender & feiner Stoff

S

Seide ist eine feine Textilfaser, die aus den Kokons der Seidenraupe gewonnen wird. Sie ist die einzige in der Natur vorkommende textile Endlos-Faser und kommt ursprünglich aus China. Ihr Glanz und die hohe Festigkeit genauso wie ihre Kälte- und Wärme isolierende Wirkung zeichnen diese Faser aus. Allerdings ist Seide gegenüber hohen Temperaturen, Abrieb und Wasserflecken sehr empfindlich.

Eigenschaften:

Sie ist glänzend und fein

Sie hat einen angenehmen Griff

Sie ist hautfreundlich

Sie hat eine gute Feuchtigkeitsaufnahme

Silberione

Dauerhaft wirksam gegen Gerüche

S



Silberione sind das derzeit wirkungsvollste Mittel im Einsatz bei Textilien gegen Bakterien und Gerüche. Sie setzen sich an den Fasern fest und verhindern dort das Vermehren von Bakterien, ohne allergische Reaktionen hervorzurufen oder über die Zeit ihre Funktion zu verlieren.

Slim fit

Die modisch schlanke Passform für Herren

S



„**Slim fit**“ bezeichnet unsere modisch schlank geschnittenen Businesshemden, die körpernah, aber nicht eng sitzen. Sie passen deshalb ausgezeichnet zur schlankeren Herrenkonfektion.

Softshell

Wärmende Funktionskleidung gegen Wind und Wetter

S



„**Softshell**“ steht für elastische, wärmende und atmungsaktive Funktionsbekleidung, die gleichzeitig Schutz gegen Wind und Wasser bietet.

Der Stoff SUPPLEX®

Weich wie Baumwolle, strapazierfähig wie Nylon

S

supplex®
BRAND

SUPPLEX® ist eine Stoffmarke von INVISTA. SUPPLEX® Stoffe zeichnen sich aus durch einen baumwolligen Griff, eine baumwollige Optik und hohen Tragekomfort. Da SUPPLEX® Stoffe aus oder mit einem modifizierten Polyamid hergestellt sind, sind sie zudem form- und farbbeständig, atmungsaktiv, pflegeleicht, knitterarm und sie trocknen viel schneller als Baumwolle.

Siehe auch: **Atmungsaktiv**

TACTEL®

So beliebt wie Baumwolle

T



TACTEL® ist eine Marke von INVISTA für Polyamidfasern. Sie werden in den verschiedensten Garnfeinheiten - bis hin zu streichelweichen Mikrofasern - in den unterschiedlichsten Stofftypen und Bekleidungsbereichen eingesetzt. Gewebe und Maschenstoffe aus oder mit der Faser TACTEL® sind weich, leicht, atmungsaktiv, strapazierfähig und pflegeleicht. Die Markenfaser TACTEL® findet man bei Strumpfhosen ebenso wie bei Dessous und Unterwäsche, Outdoor-, Gym-/Fitness- oder anderer Sportbekleidung.

Siehe auch: Baumwolle, Polyamid

TechTex

Höchste Qualität für alle Bereiche

T



TECHTEX[®]
extreme



TECHTEX[®]
fun



TECHTEX[®]
outdoor



TECHTEX[®]
protection



TECHTEX[®]
softshell



TECHTEX[®]
splash



TECHTEX[®]
speed

TechTex extreme Kleidungsstücke sind mit einer atmungsaktiven Beschichtung ausgerüstet, die für eine optimale Klimatisierung sorgt. Durch die speziell entwickelte Beschichtung bietet sie perfekten Wetterschutz und eine Auskühlung durch eindringendes Wasser oder kalte Luft wird aktiv verhindert. Körperfeuchtigkeit kann jedoch von innen nach außen entweichen.

TechTex fun Kleidung ist bequem, komfortabel, praktisch und modisch.

Bei **TechTex outdoor** sind die Kleidungsstücke aus atmungsaktiven Materialien gefertigt und zeichnen sich durch eine sehr geringe Feuchtigkeitsaufnahme aus. Der Oberstoff ist zudem Wind und Wasser abweisend ausgerüstet und das Material hilft den unerwünschten Wärmestau zu vermeiden.

Bei **TechTex protection** sind die Kleidungsstücke partiell aus abrieb- und reißfesten Materialien gefertigt und zeichnen sich durch hohe Schutzigenschaften aus.

Bei **TechTex Softshell** sind die Kleidungsstücke aus hochfunktionellen Softshell-Materialien gefertigt. Diese sorgen für idealen Tragekomfort und effektiven Schutz vor Auskühlung durch Wind, Kälte und Nässe. Sie sind körpernah geschnitten und verfügen über eine enorme Elastizität bei geringem Gewicht. Eine hohe Atmungsaktivität und ein optimaler Feuchtigkeitstransport halten den Körper trocken und steigern somit die Leistungsfähigkeit.

TechTex splash ist aus wasser- und winddichten Materialien gefertigt. Durch die spezielle atmungsaktive Beschichtung wird das Eindringen von Regen, Nässe, Schnee und kalter Luft verhindert. TechTex splash ist Regenbekleidung für den perfekten Wetterschutz.

Bei **TechTex speed** sind die Kleidungsstücke aus besonders atmungsaktiven Materialien gefertigt, die sehr wenig Feuchtigkeit aufnehmen, schnell trocknen und zudem die Feuchtigkeit wirksam vom Körper ableiten.

Teflon®

Immun gegen Schmutz und Feuchtigkeit

T



Teflon® ist der 1938 eingeführte Markenname von DuPont™. Das Markenprodukt bewirkt das Abperlen von Schmutz und Feuchtigkeit an der Oberfläche der Textilien.

Der Stoff THERMOLITE®

Für besonders leichte und gute Wärmeisolierung

T



THERMOLITE® ist eine Marke von INVISTA für mit Hohlfasern hergestellte Stoffe. Sie sind leicht, bieten Wärme an kalten Tagen, Feuchtigkeitsregulierung und ein angenehmes Tragegefühl.

Thinsulate 3M

Zur Wärmeisolierung und zum Kälteschutz

T



Thinsulate™ ist ein synthetisches Mikrofaservlies. Das Material gibt es in verschiedenen Grammaturen und mit unterschiedlichen Gebrauchseigenschaften – je nach Einsatzbereich. Es ist leicht wasserdampfdurchlässig, reißfest, langlebig und pflegeleicht. Außerdem sorgt es für eine sehr gute Wärmeisolierung.

total easy care Kinderleichte Pflege

T



„total easy care“ ist eine Bezeichnung für extrem pflegeleichte Artikel aus unserem Sortiment. Dahinter verbirgt sich eine Reihe von Ausrüstungsmaßnahmen, wie beispielsweise Knitterresistenz, Knitterrückenholung im trockenen wie im nassen Zustand oder auch schmutz- und fleckenabweisende Eigenschaften.

Trevira®

Standard- und Qualitätsgarantie

T



Trevira steht für Polyestertextilien in geprüfter Markenqualität. Die Kleidung, in der Trevira steckt, ist grundsätzlich pflegeleicht, knitterfrei, schnelltrocknend und strapazierfähig. Trevira bietet für jeden Einsatzzweck die passenden Zusatzfunktionen, so sind die Textilien z.B. pillarm, atmungsaktiv oder antimikrobiell.

Siehe auch: Polyester

TÜV Toxproof

Zertifikat für schadstoffarme Produkte

T

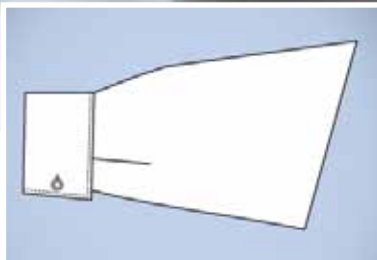


Das TOXPROOF-Zertifikat dokumentiert, dass ein Produkt dem umfangreichen Prüfkatalog der TÜV Rheinland Group entspricht und als schadstoffarm eingestuft ist. Das am Markt etablierte TOXPROOF signalisiert dem Verbraucher, dass ein Produkt nach strengen Anforderungen geprüft wurde und hierdurch keine gesundheitlichen Schädigungen zu erwarten sind.

Umschlag-Manschette

Passt zu jedem Smoking-Hemd

U



Die eckige Manschette besteht aus einer doppelten Stofflage, die zum Handgelenk zurückgeschlagen und mit einem Manschettenknopf geschlossen wird. Dies ist die eleganteste und formellste Form der Manschette, auch bekannt als französische Manschette oder Doppelmanschette: Hemden zum Smoking werden nur in dieser Form getragen.

Siehe auch: Manschette mit 2 Knöpfen

UV Schutz

Besonders geeignet für empfindliche Haut

U



Durch Verwendung besonders dicht gewebter Stoffe und bewusst eingesetzter Farben können bei Textilien UV-Schutzfaktoren von über 40 erzielt werden. Großen Stellenwert hat die zertifizierte UV-Schutzkleidung bei besonders empfindlichen Personen wie zum Beispiel bei Kindern, oder bei intensiver Sonneneinwirkung wie beispielsweise beim Sport.

Viskose

Fließender Fall und seidiger Glanz

V



Viskose ist der Baumwolle sehr ähnlich. Sie zeichnet sich durch einen besonders weichen, fließenden Fall und einen feinen Glanz aus. Darüber hinaus ist sie besonders saugfähig. Aufgrund der Geschmeidigkeit und des locker luftigen Sitzes bietet sie einen hohen Tragekomfort.

Siehe auch: Baumwolle, Modal

Wasserdicht

Keine Chance für Wasser

W



Unter wasserdicht versteht man alle Kleidungseigenschaften, die das Eindringen von Wasser ausreichend verhindern. Um die Dichtigkeit von technischem Gewebe wie zum Beispiel Funktions- und Regenbekleidung anzugeben wird unter anderem die Wassersäule als Maßeinheit verwendet.

Auf den Materialien wird die Wassersäule angegeben, die auf dem Gewebe lasten kann, bevor es Feuchtigkeit durchlässt. Ab einem fest definierten Wert (Regenbekleidung ab 1300 mm) gilt das Gewebe als wasserdicht.

Wendler-Einlage

Qualitativ hochwertige Hemdkragen

W



Wendler ist ein international marktführender Hersteller von gewebten Einlagen für Hemdkragen und Blusen auf höchstem Qualitätsniveau.

Winddicht

Immer und überall windgeschützt

W



Winddichtes Material unterbindet den ständigen Austausch zwischen der warmen, isolierenden Luftschicht am Körper und der kühlen Umgebungsluft. So sind Sie besser vor dem Auskühlen geschützt.



Wolle

Der Alleskönner unter den Textilien

W

Bei Wolle handelt es sich um die weichen Haare des Fells einiger Säugetiere, insbesondere des Schafs. Man unterscheidet Reine Lammwolle, Reine Schurwolle und Reißwolle. Reine Lammwolle ist besonders weich und fein und stammt aus der ersten Schur eines Lamms, das nicht älter als sechs Monate ist.

Siehe auch: Schurwolle, Bio-Baumwolle, Baumwolle, Pima-Cotton

Eigenschaften:

Wolle ist isolierend und wärmend:

Da Wollprodukte aus einem hohen Anteil Luft bestehen, sind sie ein guter Wärmeisolator.

Wolle gleicht das Klima aus:

Ihre Fähigkeit, Feuchtigkeit in Dampfform bis zu einem Drittel ihres Eigengewichtes aufzunehmen und je nach Temperatur wieder abzugeben, ermöglicht das Trockenhalten des Körpers.

Sie ist knitterarm

Sie hat eine geringe Anschmutzbarkeit

Sie ist elastisch, biegsam und strapazierfähig

Sie hat eine leichte Färbbarkeit

Wollsiegel

Das Zeichen für Güte

W



Das Wollsiegel ist das Gütezeichen für reine Schurwolle.

Siehe auch: Schurwolle

X-static®

Transportiert Feuchtigkeit und regelt Wärme

X



X-static® ist eine Silberfaser, die sich aus Polyamid und Silber zusammensetzt. Sie verfügt über einen verbesserten Feuchtigkeitstransport und Thermoregulierung. Außerdem wirkt das pure Silber gegen das Wachstum von Bakterien und verhindert somit Geruchsbildung und wirkt gleichzeitig antistatisch.

3M Scotchlite™ Reflektive Material

Der sichere Begleiter im Straßenverkehr



3M Scotchlite™
Reflective Material

Das reflektierende Material der Firma 3M Scotchlite™ sorgt bei Dunkelheit für mehr Sicherheit vor allem im Straßenverkehr. Durch sehr gute Rückstrahlwerte und eine große Rückstrahlfläche wird man zu Fuß oder auf dem Fahrrad besser erkannt und Unfälle werden vermieden.